

ΔΕΛΤΙΟ ΤΥΠΟΥ

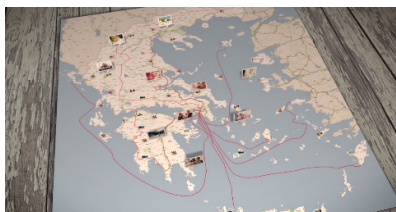
Όταν Νοιάζεσαι βρίσκεις τον... δρόμο να βοηθήσεις! [#NestléNoiazomai](#)

Αθήνα, 13 Ιανουαρίου 2016. Όταν Νοιάζεσαι, βρίσκεις τον τρόπο να βοηθήσεις και η Nestlé **Ελλάς** το 2015 βρήκε το... δρόμο να φτάσει σε κάθε γωνιά της Ελλάδας, προσφέροντας συνολικά 400.000 γεύματα βρεφικών τροφών σε 15.000 παιδιά ηλικίας 6 μηνών έως και 3 ετών! Τη διαδρομή αυτή, την γεμάτη φροντίδα και αγάπη, περιγράφει και το ιδιαίτερο βίντεο που δημιούργησε η εταιρεία με αφορμή την ολοκλήρωση του δεύτερου κύματος δωρεών.



Μαζί με το φορτηγό της Nestlé Ελλάς λοιπόν, ακολουθούμε και εμείς το... ταξίδι των βρεφικών τροφών, από τις αποθήκες μέχρι τον τελικό προορισμό τους, την ελληνική οικογένεια! Βλέπουμε πώς, όταν Νοιάζεσαι,

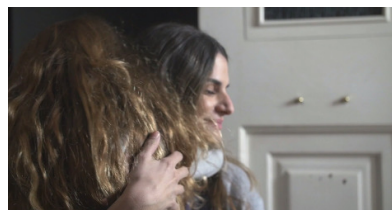
βρίσκεις τον τρόπο να βοηθήσεις και διασχίζοντας όλη τη χώρα, φτάνουμε και εμείς στη Δυτική Ελλάδα, την Ανατολική Μακεδονία & Θράκη, την Ήπειρο, την Κρήτη, το Ιόνιο και... αγγίζουμε χιλιάδες παιδιά.



Ο χάρτης της χώρας μας γεμίζει με τις διαδρομές του φορτηγού της Nestlé, όπου οι Δήμοι και Περιφέρειες υποδέχονται τη φροντίδα με σκοπό να τη μοιράσουν σε αυτούς που το έχουν πραγματικά ανάγκη.

Και στο τέλος της μεγάλης αυτής διαδρομής να σε περιμένει με ανυπομονησία η πιο... ζεστή αγκαλιά.

Γιατί όταν Νοιάζομαι βρίσκω το δρόμο [#NestléNoiazomai](#)



Το video είναι διαθέσιμο στην επίσημη σελίδα της Nestlé στο Facebook (<https://www.facebook.com/Nestle.GR>) & στο YouTube (<https://www.youtube.com/watch?v=2mq-USAzJvA>)

--ΤΕΛΟΣ--

Για περισσότερες πληροφορίες:

Αγγελική Παπαδοπούλου, Nestlé Ελλάς, τηλ. 210 68 84 321

Ναταλία Καπούλα, Hill+Knowlton Strategies, τηλ. 210 62 81 809

Σχετικά με την Nestlé

Σχετικά με τη Nestlé

Το 1866 ο Henri Nestlé δημιούργησε την πρώτη βρεφική τροφή ανταποκρινόμενος σε μια υπαρκτή κοινωνική ανάγκη. Σήμερα, η Nestlé είναι η κορυφαία εταιρεία Διατροφής, Υγείας και Ευεξίας, με παρουσία σε 197 χώρες, λειτουργεί 442 εργοστάσια σε 86 χώρες και απασχολεί 339.000 εργαζόμενους.

Στην Ελλάδα, η Nestlé έχει παρουσία πάνω από 100 χρόνια. Σημαντικοί σταθμοί στην ιστορία της εταιρείας είναι η λειτουργία εργοστασίου γάλακτος στο Πλατύ Ημαθίας το 1975, η ενσωμάτωση στον όμιλο Nestlé της *Λουμίδης Α.Ε.* το 1987, της *Κορπή ΑΒΕΕ* το 1993, καθώς και η εξαγορά της *Δέλτα Παγωτού* το 2006. Η εταιρεία διαθέτει σήμερα 10 σημεία δραστηριότητας στην Ελλάδα, μεταξύ των οποίων τρία εργοστάσια, κεντρικά γραφεία στο Μαρούσι Αττικής και γραφεία στη Θεσσαλονίκη και την Πάτρα. Η Nestlé Ελλάς απασχολεί περίπου 1.000 μόνιμους εργαζομένους. Εκτός από τις δραστηριότητές της στην ελληνική αγορά, η Nestlé Ελλάς εξάγει ελληνικό καφέ *Λουμίδης Παπαγάλος* και Φυσικό Μεταλλικό Νερό *Κορπή* στην Γερμανία, την Αυστραλία και τις ΗΠΑ αλλά και τις πασίγνωστες διεθνείς μάρκες της στην Κύπρο, την Αλβανία, την Βουλγαρία, την ΠΓΔΜ και αλλού. Η Nestlé Ελλάς **ΝΟΙΑΖΕΤΑΙ** για όσους το έχουν πραγματικά ανάγκη. Το «**ΝΟΙΑΖΟΜΑΙ**» είναι ο τρόπος της Nestlé για να δείξει έμπρακτα ότι φροντίζει με πάθος και ευθύνη για τη Διατροφή, Υγεία και Ευεξία της ελληνικής οικογένειας, προσφέροντας τα υψηλής διατροφικής αξίας προϊόντα της σε μοναδικές τιμές και επενδύοντας στην έρευνα και τεχνολογία, ώστε να βελτιώνει συνεχώς της συνταγές της, σύμφωνα με τις ανάγκες των σύγχρονων καταναλωτών. Παράλληλα, με το πρόγραμμα διατροφικής εκπαίδευσης *Παιδιά Όλο Υγεία* έχει αγγίξει μέχρι σήμερα περισσότερους από 100.000 μαθητές, ενώ με την πρωτοβουλία για τη νεανική απασχόληση *Nestlé needs YOUth* δημιουργεί ευκαιρίες απασχόλησης για περισσότερους από 500 νέους κάτω των 30 μέχρι το 2016 στην Ελλάδα.

Για περισσότερες πληροφορίες σχετικά με τον Όμιλο Nestlé, επισκεφθείτε <http://www.nestle.com>

Για περισσότερες πληροφορίες σχετικά με τη Nestlé, επισκεφθείτε το www.nestle.gr

Για συμβουλές για τη διατροφή, την υγεία και την ευεξία όλης της οικογένειας, καθώς και το Πρόγραμμα Επιβράβευσης **ΝΟΙΑΖΟΜΑΙ**, επισκεφθείτε το www.nestlenoiazomai.gr