

- ΠΑΝΕΛΛΗΝΙΟ ΚΕΝΤΡΟ ΟΙΚΟΛΟΓΙΚΩΝ ΕΡΕΥΝΩΝ
- ΚΕΚ ΠΑΚΟΕ
- ΟΙΚΟΣΥΣΤΗΜΑ ΕΛΛΑΣ

Λεωφόρος Αλεξάνδρας 28, 106 83 Αθήνα, Τηλ.: 210 8100805 , 210 8101609, Fax: 210 8101609,
e-mail: pakoe@pakoe.gr, www.pakoe.gr

Members of: United Nations Environment PROGRAM - ECOROPA - IUCN – IFOAM

ΔΕΛΤΙΟ ΤΥΠΟΥ 215/29-6-2017

ΚΑΤΑΛΛΗΛΑ ΚΑΙ ΑΚΑΤΑΛΛΗΛΑ ΝΕΡΑ ΚΟΛΥΜΒΗΣΗΣ ΣΕ ΛΙΜΝΗ ΒΟΥΛΙΑΓΜΕΝΗΣ - ΠΕΙΡΑΙΑ - ΑΛΕΠΟΧΩΡΙ- ΠΟΡΤΟ ΓΕΡΜΕΝΟ - ΨΑΘΑ

Το Πανελλήνιο Κέντρο Οικολογικών Ερευνών (ΠΑΚΟΕ), συνεχίζει τη μεγάλη έρευνα που πραγματοποιεί αυτό το καλοκαίρι και αφορά την ποιότητα των νερών κολύμβησης σε πολυσύχναστες παραλίες της Ελλάδας.

Σήμερα δίνει στη δημοσιότητα τα αποτελέσματα για την ποιότητα των υδάτων στη λίμνη της Βουλιαγμένης, στον Πειραιά, στο Αλεποχώρι, στο Πόρτο Γερμενό και στη Ψάθα.

Η μεγάλη έρευνα που αφορά τις παραλίες και τις λίμνες σε πανελλαδικό επίπεδο, άρχισε τον Ιούνιο και θα ολοκληρωθεί στα μέσα του Ιουλίου. Το ΠΑΚΟΕ θα δίνει σταδιακά στη δημοσιότητα τα αποτελέσματα από τις δειγματοληψίες των νερών, για να μπορούν να γνωρίζουν οι πολίτες που μπορούν να κολυμπούν ελεύθερα, χωρίς να βάζουν την υγεία την δική τους και των παιδιών τους σε κίνδυνο.

Οι δειγματοληψίες αυτές, γίνονται από επιστημονική ομάδα του ΠΑΚΟΕ, (χημικοί, βιολόγοι κλπ.)

Από κάθε σημείο, συλλέγονται δείγματα νερού. Στη συνέχεια τα δείγματα αυτά, μεταφέρονται σε ψυγείο και με απόλυτη ασφάλεια στα πιστοποιημένα εργαστήρια που διαθέτει το ΠΑΚΟΕ και γίνονται οι αναλύσεις.

- ΠΑΝΕΛΛΗΝΙΟ ΚΕΝΤΡΟ ΟΙΚΟΛΟΓΙΚΩΝ ΕΡΕΥΝΩΝ
- ΚΕΚ ΠΑΚΟΕ
- ΟΙΚΟΣΥΣΤΗΜΑ ΕΛΛΑΣ

Λεωφόρος Αλεξάνδρας 28, 106 83 Αθήνα, Τηλ.: 210 8100805 , 210 8101609, Fax: 210 8101609,
e-mail: pakoe@pakoe.gr, www.pakoe.gr

Members of: United Nations Environment PROGRAM - ECOROPA - IUCN – IFOAM

Φωτογραφίες από τις δειγματοληψίες που πραγματοποιήθηκαν



• ΠΑΝΕΛΛΗΝΙΟ ΚΕΝΤΡΟ ΟΙΚΟΛΟΓΙΚΩΝ ΕΡΕΥΝΩΝ
 • ΚΕΚ ΠΑΚΟΕ
 • ΟΙΚΟΣΥΣΤΗΜΑ ΕΛΛΑΣ

Λεωφόρος Αλεξάνδρας 28, 106 83 Αθήνα, Τηλ.: 210 8100805 , 210 8101609, Fax: 210 8101609,
 e-mail: pakoe@pakoe.gr, www.pakoe.gr

Members of: United Nations Environment PROGRAM - ECOROPA - IUCN – IFOAM

ΠΙΝΑΚΑΣ ΜΙΚΡΟΒΙΟΛΟΓΙΚΩΝ ΑΝΑΛΥΣΕΩΝ ΘΑΛΑΣΣΙΝΟΥ ΝΕΡΟΥ ΣΤΙΣ 21/06/2017
ΛΙΜΝΗ ΒΟΥΛΙΑΓΜΕΝΗΣ-ΠΕΙΡΑΙΑΣ-ΑΛΕΠΟΧΩΡΙ-ΠΟΡΤΟ ΓΕΡΜΕΝΟ-ΨΑΘΑ

Α/Α	ΘΕΣΗ ΔΕΙΓΜΑΤΟΛΗΨΙΑΣ	ΣΥΝΤΕΤΑΓΜΕΝΕΣ ΔΕΙΓΜΑΤΟΛΗΨΙΑΣ		ΩΡΑ ΔΕΙΓΜ Α- ΤΟΛΗ ΨΙΑΣ	ΚΟΛΟΒ Α- ΚΤΗΡΙΑ ΙΑ	ΕΝΤΕΡΟ- ΚΟΚΚΟΣ	Ε - COLI	ΚΑΤΑΛ- ΛΗΛΑ (Κ)
		Ε΄΄	Ν΄΄		ΟΡΙΟ 250/100 ml νερού (οδηγία 2006/7/ΕΚ)	ΟΡΙΟ 100/100 ml νερού	ΟΡΙΟ 50/100 ml νερού	ΑΚΑΤΑΛ- ΛΗΛΑ (Α)
1	Λίμνη Βουλιαγμένης			13.50'	200	190	210	A
2	Λίμνη Βουλιαγμένης			13.50'	25	24	10	K
3	Πλατεία Αλεξάνδρας Πειραιάς			15.15'	120	58	4	K
4	Πλατεία Αλεξάνδρας Πειραιάς			15.15'	325	285	10	A
5	Αλεποχώρι Προσκοπικό ΚΕΔΡΟΣ	23° 11' 55,2"	38 05' 28,8"	17.40'	500	150	8	A
6	Αλεποχώρι Προσκοπικό ΚΕΔΡΟΣ				140	200	24	A
7	Αλεποχώρι Προσκοπικό ΚΕΔΡΟΣ	23° 12' 59,2"	38 06' 49,7"	18.10'	150	56	30	K

• ΠΑΝΕΛΛΗΝΙΟ ΚΕΝΤΡΟ ΟΙΚΟΛΟΓΙΚΩΝ ΕΡΕΥΝΩΝ
 • ΚΕΚ ΠΑΚΟΕ
 • ΟΙΚΟΣΥΣΤΗΜΑ ΕΛΛΑΣ

Λεωφόρος Αλεξάνδρας 28, 106 83 Αθήνα, Τηλ.: 210 8100805 , 210 8101609, Fax: 210 8101609,
 e-mail: pakoe@pakoe.gr, www.pakoe.gr

Members of: United Nations Environment PROGRAM - ECOROPA - IUCN – IFOAM

8	Ψάθα. Ο Έλατος οικογενειακή ταβέρνα				420	6	10	A
9	Πόρτο Γερμενό. Άγιος Νικόλαος	23ο 13' 25"	38ο 08' 46,3"		390	16	0	A
10	Πόρτο Γερμενό. Φρούριο Αιγιοσθενών				360	70	6	A
11	Πόρτο Γερμενό. Φρούριο Αιγιοσθένων				340	40	8	A
12	Πόρτο Γερμενό. Προσίλη. Παραλία Briston	23ο 12' 37,3"	38ο 09' 36,4"		400	126	18	A

Τι έδειξαν τα αποτελέσματα στα νερά κολύμβησης

Όπως φαίνεται στον παραπάνω πίνακα, πραγματοποιήθηκαν μικροβιολογικές αναλύσεις σε 12 σημεία. Από τα δείγματα που ελήφθησαν τα 3 βρέθηκαν κατάλληλα και τα 9 ακατάλληλα.

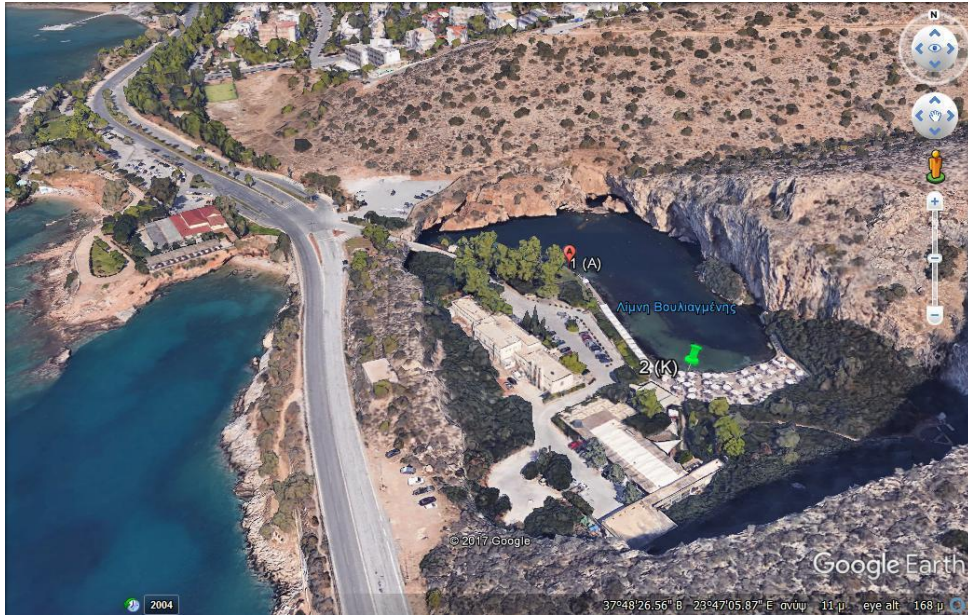
- ΠΑΝΕΛΛΗΝΙΟ ΚΕΝΤΡΟ ΟΙΚΟΛΟΓΙΚΩΝ ΕΡΕΥΝΩΝ
- ΚΕΚ ΠΑΚΟΕ
- ΟΙΚΟΣΥΣΤΗΜΑ ΕΛΛΑΣ

Λεωφόρος Αλεξάνδρας 28, 106 83 Αθήνα, Τηλ.: 210 8100805 , 210 8101609, Fax: 210 8101609,
e-mail: pakoe@pakoe.gr, www.pakoe.gr

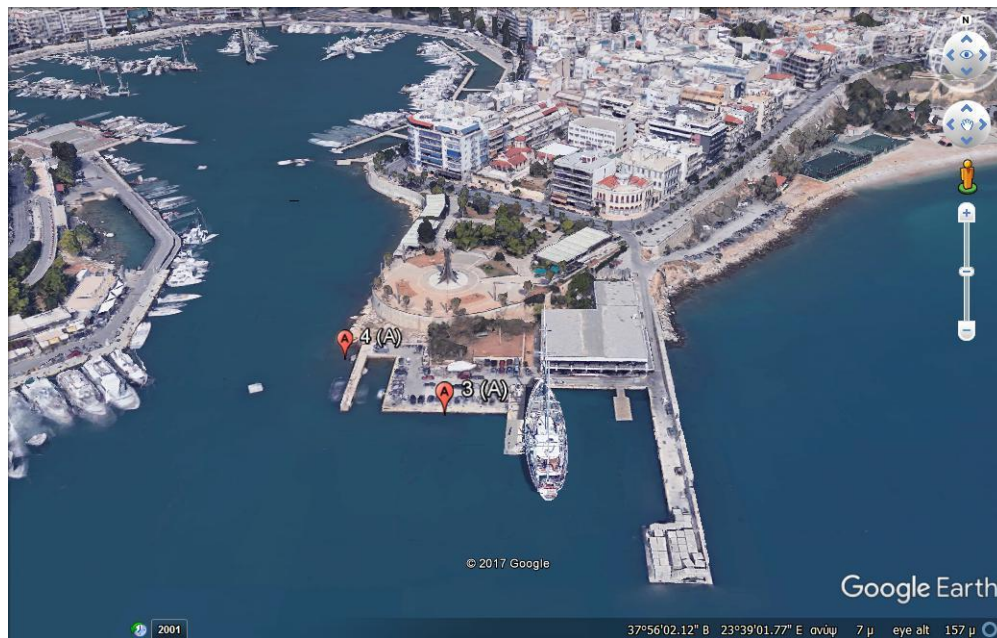
Members of: United Nations Environment PROGRAM - ECOROPA - IUCN – IFOAM

ΧΑΡΤΕΣ ΣΗΜΕΙΩΝ ΔΕΙΓΜΑΤΟΛΗΨΙΑΣ

Λίμνη Βουλιαγμένης



Πλατεία Αλεξάνδρας, Πειραιάς

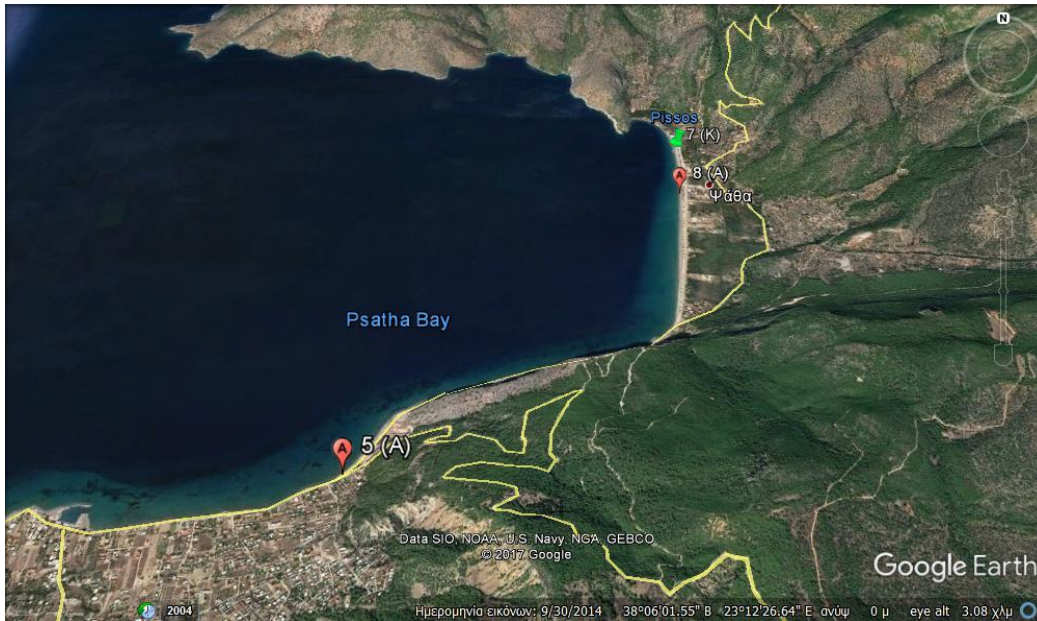


- ΠΑΝΕΛΛΗΝΙΟ ΚΕΝΤΡΟ ΟΙΚΟΛΟΓΙΚΩΝ ΕΡΕΥΝΩΝ
- ΚΕΚ ΠΑΚΟΕ
- ΟΙΚΟΣΥΣΤΗΜΑ ΕΛΛΑΣ

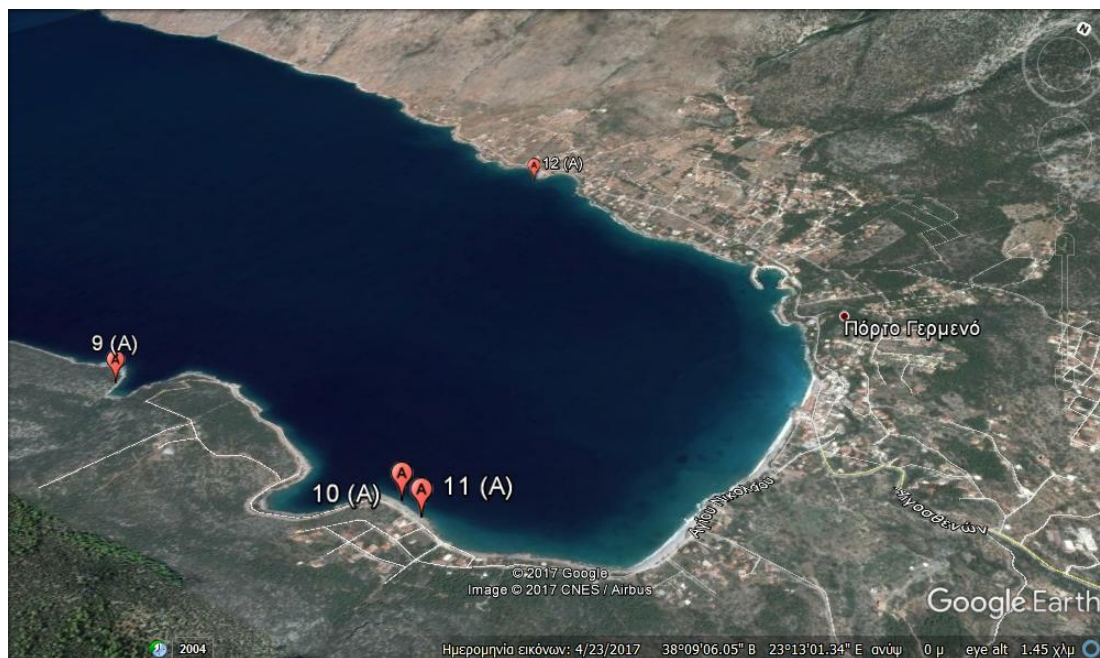
Λεωφόρος Αλεξάνδρας 28, 106 83 Αθήνα, Τηλ.: 210 8100805 , 210 8101609, Fax: 210 8101609,
 e-mail: pakoe@pakoe.gr, www.pakoe.gr

Members of: United Nations Environment PROGRAM - ECOROPA - IUCN – IFOAM

Αλεποχώρι, Ψάθα



Πόρτο Γερμενό



• ΠΑΝΕΛΛΗΝΙΟ ΚΕΝΤΡΟ ΟΙΚΟΛΟΓΙΚΩΝ ΕΡΕΥΝΩΝ
• ΚΕΚ ΠΑΚΟΕ
• ΟΙΚΟΣΥΣΤΗΜΑ ΕΛΛΑΣ

Λεωφόρος Αλεξάνδρας 28, 106 83 Αθήνα, Τηλ.: 210 8100805 , 210 8101609, Fax: 210 8101609,
e-mail: pakoe@pakoe.gr, www.pakoe.gr

Members of: United Nations Environment PROGRAM - ECOROPA - IUCN – IFOAM

Τι αναφέρει η επιστημονική ομάδα του ΠΑΚΟΕ

Πραγματοποιήθηκαν δειγματοληψίες νερού στις 21/06/2017 με τις παρακάτω συνθήκες:

Οι δειγματοληψίες έγιναν στα 5 μέτρα από το κράσπεδο στη Λίμνη και σε βάθος 20 εκατοστά.

Η μέθοδος ανίχνευσης και καταμέτρησης του μικροβιακού φορτίου ή ζωντανού μικροβιακού πληθυσμού βακτηρίων *E.coli*, των ολικών κολοβακτηριοειδών και εντερόκοκκων, στο αρχικό δείγμα έγινε με την μέθοδο Διήθησης δια μέσου μεμβράνης πόρου 0,45 μm συγκεκριμένης ποσότητας (100ml δείγματος νερού).

Τα αποτελέσματα της εκτιμήσεως των μικροβιακών πληθυσμών που παρουσιάζονται στους παρακάτω πίνακες εκφράζονται ως αριθμός βιώσιμων μονάδων, δηλαδή σε Colony Forming Units (CFU) ανά 100 ml δείγματος νερού (cfu/100 ml).

Οι επιπτώσεις στη Δημόσια Υγεία από το μολυσμένο νερό

Εάν το νερό που απολαμβάνουμε κάνοντας μπάνια στη θάλασσα, δεν είναι απαλλαγμένο από μικροοργανισμούς, τότε είναι δυνατόν να γίνει το αίτιο μεταφοράς, διασποράς και μετάδοσης στον πληθυσμό παθογόνων μικροοργανισμών και επομένως να γίνει πρόξενος εκτεταμένων επιδημιών υδρικής προελεύσεως. Οι μικροοργανισμοί που έχουν ενδιαφέρον για την ποιότητα του νερού από άποψη υγιεινής είναι κυρίως οι ιοί, τα βακτήρια, τα πρωτόζωα και οι έλμινθες (helminthes) ή παρασιτικοί σκώληκες.

Για οποιαδήποτε διευκρίνηση σχετικά με τα αποτελέσματα των υδάτων κολύμβησης μπορείτε να επικοινωνήσετε με την επιστημονική ομάδα του ΠΑΚΟΕ στα εξής τηλέφωνα: 210 - 8100805 και 210- 8100804 και 6944-415875

ΑΠΟ ΤΗ ΓΡΑΜΜΑΤΕΙΑ ΤΟΥ ΠΑΚΟΕ